

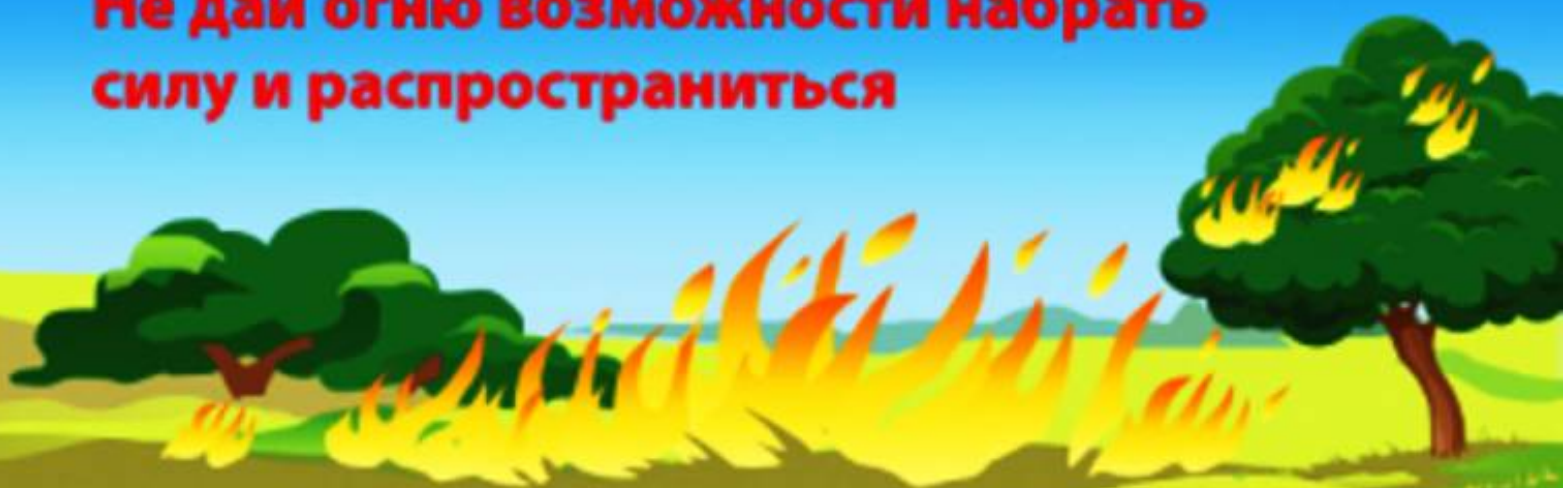
## **ЗАПРЕЩАЕТСЯ** **разводить костры**

- ✘** В хвойных молодняках
- ✘** На участках поврежденного леса
- ✘** На торфяниках
- ✘** В местах с сухой травой
- ✘** Под кронами деревьев
- ✘** В ветреную погоду



# Если ты обнаружил возгорание

**Не дай огню возможности набрать силу и распространиться**



Эффективными способами тушения являются захлестывание огня на кромке пожара зелеными ветвями и забрасывание грунтом для охлаждения горящих материалов и прекращения к ним доступа воздуха.

# КАК УКРЫТЬСЯ ОТ ГРОЗЫ



**ОПАСНО**

Линии электропередач  
и любые другие  
металлические конструкции



**ОПАСНО**

Открытые пространства



**ОПАСНО**

Высокие одиноко стоящие  
деревья



**ОПАСНО**

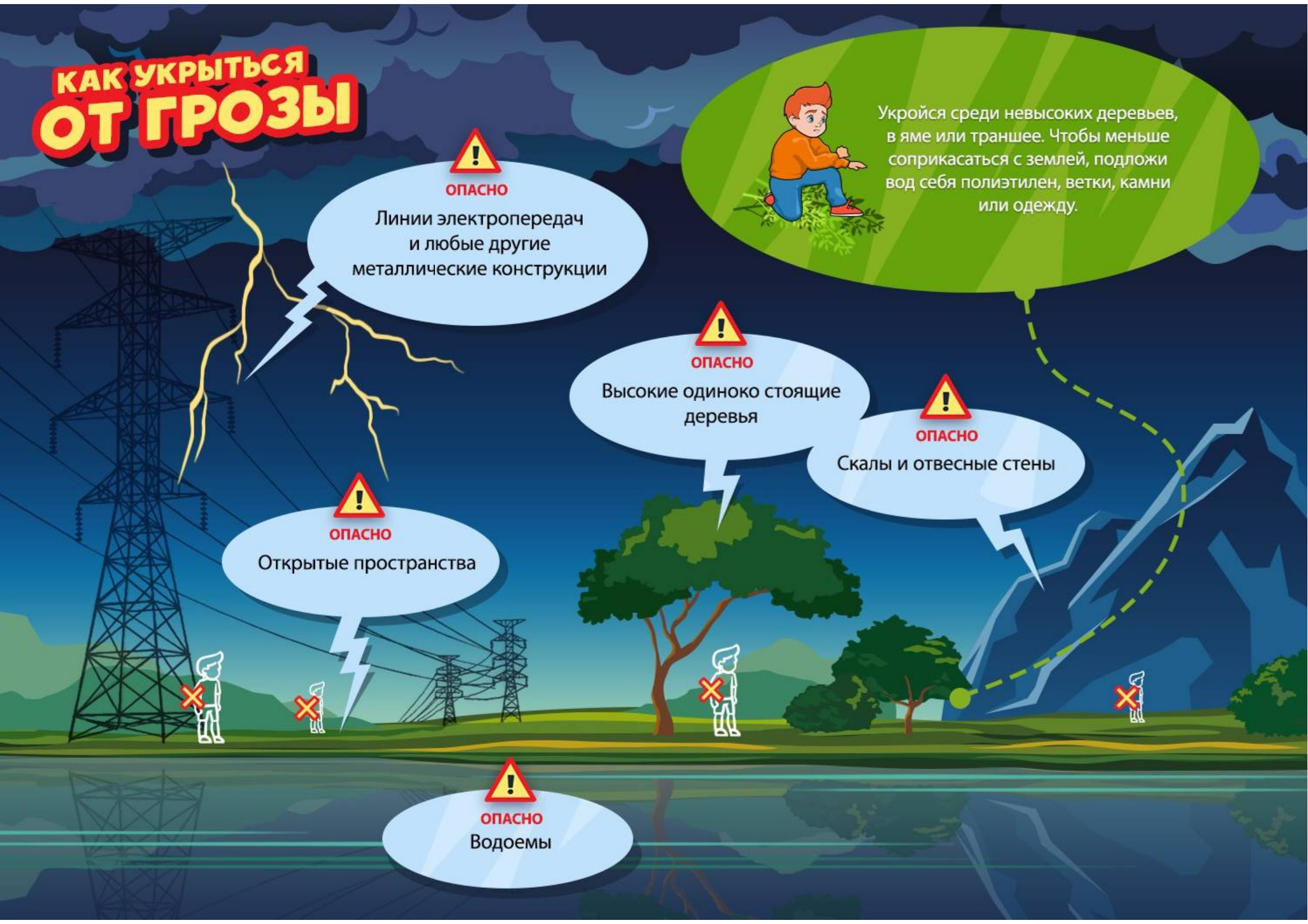
Скалы и отвесные стены



**ОПАСНО**  
Водоемы



Укройся среди невысоких деревьев,  
в яме или траншее. Чтобы меньше  
соприкасаться с землей, подложи  
под себя полиэтилен, ветки, камни  
или одежду.





# СПАС ЭКСТРИМ

## Правила пожарной безопасности в летний период



### Как правильно разжигать костер



Перед тем как разводить костёр, нужно выбрать для него место, желательно укрытое от ветра, дождя, удаленное от палаток, сухой травы и корней деревьев.

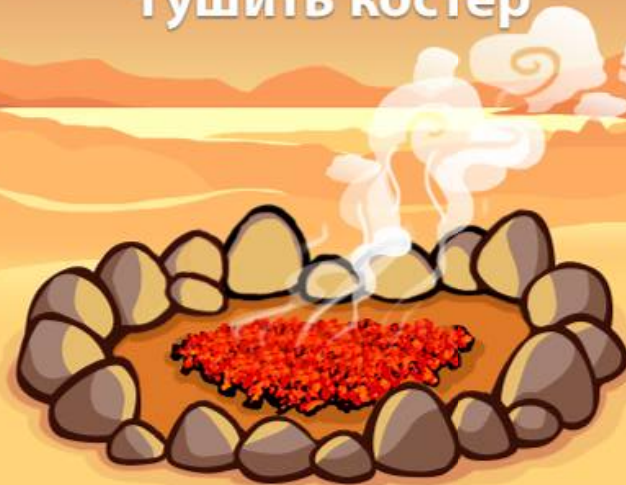


Разжигай костер только в присутствии взрослых



Для быстрого и качественного разжигания костра необходима растопка – это может быть сухой мох, камыш, смолистые щепки, кора хвойных деревьев или специальные жидкости на основе парафинов.

### Как правильно тушить костер



Держи вблизи костра воду и зеленые ветви для захлестывания пламени в случае возникновения возгорания.



Тушить костер необходимо до исчезновения тлеющих углей и головешек, заливая водой. Нужно дождаться пока он не прекратит парить. Только в таком случае можно избежать лесного пожара.